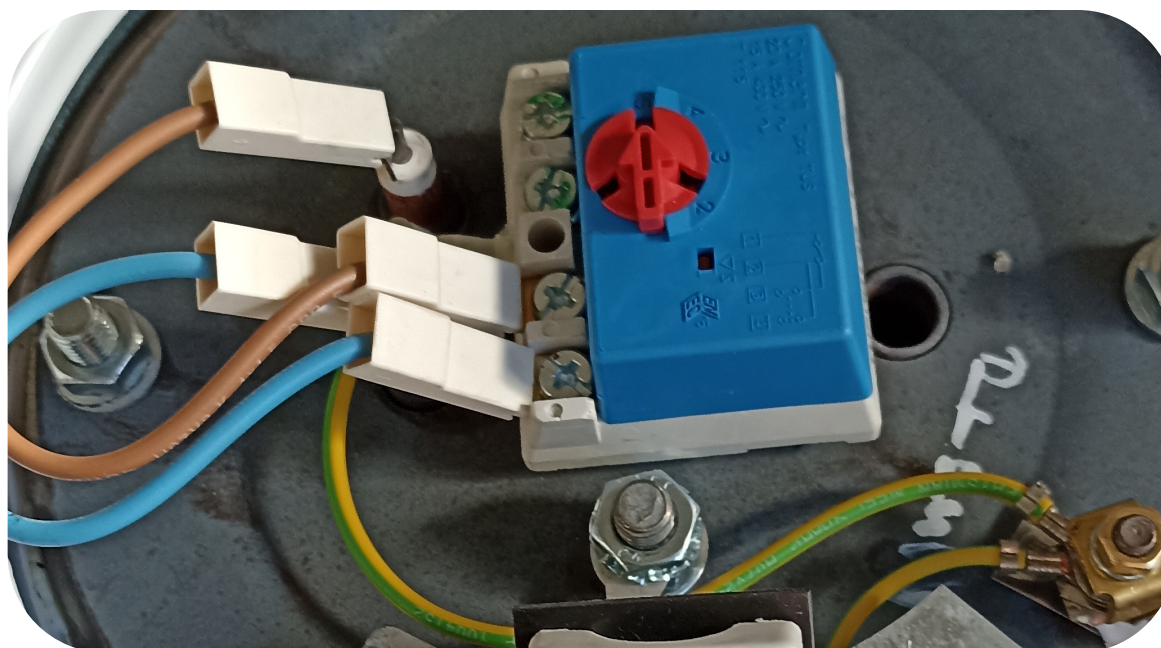


Szerelési útmutató

6104550267 Szerelt fűtőszett ID...A típusokhoz (zárófedéllel)



1221114645
B-0000-0584/000



Tartalom

FIGYELEM! _____	3
ÜZEMBE HELYEZÉS _____	3
VILLAMOS CSATLAKOZÁS _____	4

FIGYELEM!

Az alábbi dokumentum az ID...A típusokhoz tartozó kezelési utasítással (csz.: xxx) együtt használható. Az előírások betartásának elmulasztása esetén a készülék hibás működéséből eredő károkért nem vállalunk felelősséget!

A csomagoláson belül az alábbi tartozékok találhatók:

1db Szerelt zárófedél szett (Zárófedél, egybeépített hőmérséklet szabályzó/korlátozó, csőfűtőtest, Mg anód, vezetékek)

1db Szerelvénny burkolat (fehér)

1db Szerelt vezetékcszorító tartólemez

1db Szerelési és használati útmutató

1db Szerelési ábra

ÜZEMBE HELYEZÉS

Kérjük, őrizze meg a vásárlásról és a beüzemelésről a számlákat is, mert ezzel is tudja igazolni, a jótálláshoz való jogát. Az elektromos szett beszereléshez vegye ki a szerelvénnyház fedelének csavarjait, és vegye le a fedelet. Így az elektromos szerelvénytér hozzáférhetővé válik.

Szerelési sorrend:

1. Csavarja le a Mg anód földelő vezetékét (M5-ös földelő csapról), majd tartály illetve a köpeny földelő lemezeit óvatosan hajtsa fel (1. kép). **A földelő csavar kötőelemeit gondosan őrizze meg!**
2. A zárófedelelet rögzítő M8-as anyákat, alátéteket (6db) csavarja le (2. kép), majd a vegye ki a zárófedelelet a tartályból (3. kép).
3. Helyezze be a csomagban található szerelt zárófedelelet tartályba, ezután a korábban eltávolított M8-as anyákkal, alátétekkel rögzítse. **Meghúzási nyomaték 11±3Nm!**
4. Ezután a zárófedélre felhegesztett M5-ös csavarhoz rögzítse az 1. pontban jelölt földelő lemezeket, majd a csőfűtőtest és Mg anód földelő vezetékét az 1. ábrának megfelelően. **FIGYELEM, ha nem az eredeti állapotnak megfelelően szerelt védőföldelési pont ÉLETVESZÉLYT okozhat!**
5. Rögzítse a szettben található vezeték cszorító tartólemezt a 2db M8-as anyával és alátéttel (4-5. kép).
6. Töltse fel a készüléket vízzel, majd ellenőrizze, hogy nincs vízszivárgás.
7. Kösse villamos hálózatra a készüléket a 2. ábrán található kapcsolási rajznak megfelelően.

A készüléket védőföldelés nélkül üzemeltetni TILOS, ÉLETVESZÉLYES!

A csomagban megtalálható szerelvénny burkolatot a korábban eltávolított 3db 3,5x13 csavarral rögzítse.

AZ ELSŐ FELFŰTÉST SZAKEMBERREL ELLENŐRIZTESSE!

A készüléket villamos hálózatra való kapcsolás előtt töltse fel a vízzel!

HŐMÉRSÉKLET SZABÁLYOZÓJA ÉS KORLÁTOZÓJA

A készülékben egy 65 °C szabályozási hőmérsékletre beállítható egybeépített hőmérséklet szabályzó korlátozó biztosítja a megfelelő üzemelést.

A korlátozó a szabályzó meghibásodása esetén megvédi a forróvíztárolót a káros túlfűtés ellen azzal, hogy mielőtt a víz hőmérséklete eléri a 80 °C-ot kikapcsolja a fűtést. A korlátozó újbóli bekapcsolását CSAK SZAKEMBER VÉGEZHETI, a túlfűtés okának elhárítása után.

HA A FENTIEK BETARTÁSÁT ELMULASZTJA ÉS EBBŐL EREDŐEN A KÉSZÜLÉK BIZTONSÁGI ÉS HASZNÁLATI TULAJDONSÁGAI KÁROSODNAK, ÖN ELVESZITI A JÓTÁLLÁSI ÉS SZAVATOSSÁGI JOGAIT!

VILLAMOS CSATLAKOZÁS

A forróvíztároló csak a kapcsolási vázlatnak megfelelő bekötésekkel alkalmazandó (2. ábra) Csak állandó jellegű csatlakozással szabad a villamos hálózatra bekötni. FALI DUGASZOLÓ ALKALMAZÁSA TILOS! Hálózati áramot, csak olyan kétsarkú kapcsolón szabad a tárolóhoz vezetni, amely III. túlfeszültség kategóriájú (aminek a nyitott érintkezői közötti távolság 3 mm). A hajlékony tömlővezeték minimum 1,5 mm² keresztmetszetű legyen, amely zöld-sárga színjelzésű földelő erezet is tartalmaz.

A FORRÓVÍZTÁROLÓT VÉDŐFÖLDELÉS NÉLKÜL ÜZEMELTETNI TILOS!

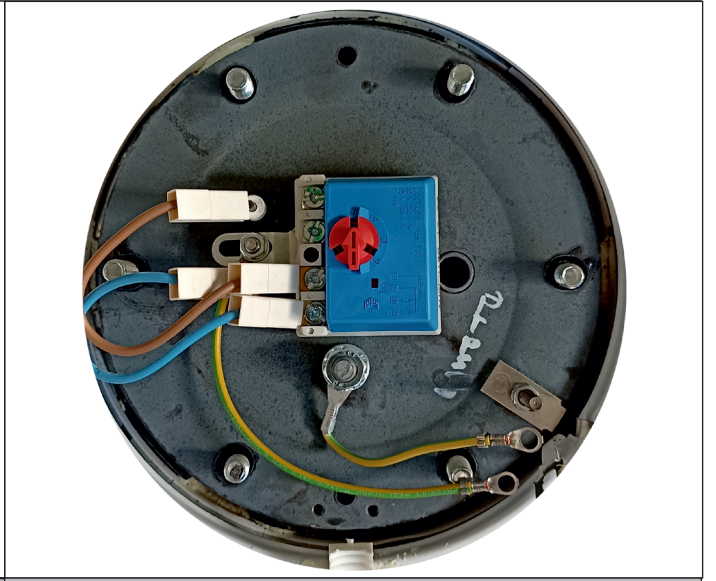
A védőföldelés feleljen meg az IEC 60364 előírásainak!



1.



2.



3.

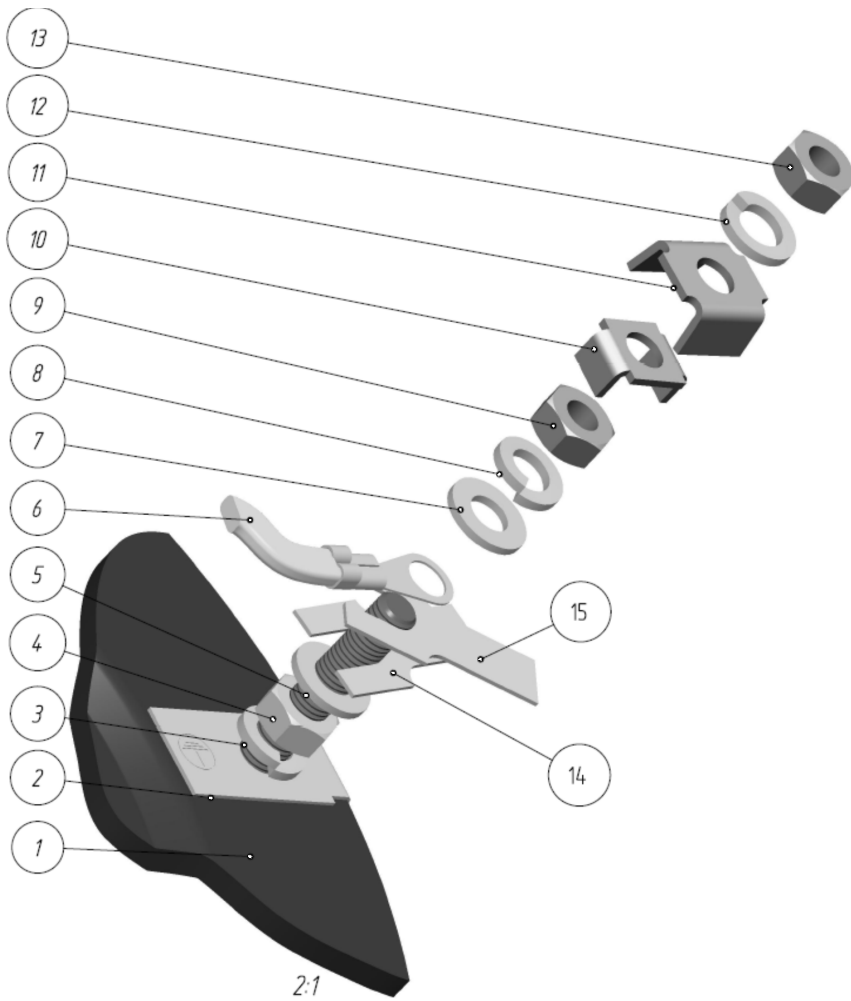


4.



5.

1.Ábra



	Megnevezés	Name	Désignation	Produktbezeichnung
1	Szerelt zárófedél	Fitted flange plate	Capot assemblé	Montierte Verschlusskappe
2	Földelő lemez	Earthing plate	Plaque de mise à la terre	Erdungsplatte
3	rugós alátét M5	Spring washer M5	Rondelle à ressort M5	Federscheibe M5
4	Anyá M5	Nut M5	Vis femelle M5	Mutter M5
5	Alátét M5	Washer M5	Rondelle M5	Unterlegscheibe M5
6	Földelő vezeték- ek	Earthing cables	Conducteur de terre	Erdungsleitungen
7	Alátét M5	Washer M5	Rondelle M5	Unterlegscheibe M5
8	rugós alátét M5	Spring washer M5	Rondelle à ressort M5	Federscheibe M5
9	Anyá (réz) M5	Nut (copper) M5	Vis femelle (cuivre) M5	Mutter (Kupfer) M5
10	Földelő alátét	Earthing washer	Rondelle de mise à la terre	Erdungsscheibe
11	Felső földelő alátét	Upper earthing washer	Rondelle de mise à la terre supérieure	Obere Erdungsscheibe
12	rugós alátét M5	Spring washer M5	Rondelle à ressort M5	Federscheibe M5
13	Anyá (réz) M5	Nut (copper) M5	Vis femelle (cuivre) M5	Mutter (Kupfer) M5
14	Földelő lemez (tartály)	Earthing plate (tank)	Plaque de mise à la terre (ballon)	Erdungsplatte (Behälter)
15	Földelő lemez (köpeny)	EarthEarthing plate (casing)	Plaque de mise à la terre (habillage)	Erdungsplatte (Gehäuse)



hajdu